



# 春のお花見ドライブ

医療法人昭仁会 介護老人保健施設 四季の里

四季の里恒例、春のお花見ドライブに行ってきました。

今年は例年より桜の開花が早く、また爆弾低気圧の影響もあって、桜が散ってしまうのではないかと心配もありましたが、運よく晴天に恵まれ、絶好のドライブ日和となりました。今年はいつものドライブコースに加え、隠れスポットの長勝院の桜を見に行きました。長勝院の桜はハタザクラという種でヤマザクラ

の変種ですが、花びら・葉身が大きいのが特徴です。

この桜は隠れスポットと言われるだけであり、樹齢400年以上、樹高11・2Mある立派な桜です。長くなるので、省きますが、やはり古い樹木には云われがあるとのこと。ちなみに志木市天然記念物に指定され、新種認定も受けています。この日は他の見物される方の姿もあり、皆さん写真にその姿を収めていました。

その後は、柳瀬川沿いを走り、新座団地へ。途中の柳瀬川沿いの幹線道路沿いには提灯、屋台も並び、賑やかな雰囲気。川向うの土手には黄色の菜の花の絨毯が綺麗でした。

そして、お待ちかねのティータイム。団地の一角、桜の下で、用意してお茶菓子と紅茶で満喫。暖かい春の風と日差しのもと、のんびりした時間・・・春を迎えた実感が湧いた、お花見ドライブとなりました。

3F ケアワーカー 高原 敏



名物 はたさくらまんじゅう  
純白な心を白、恋心をほのかな紅色、桜にまつわる秘話を塩味(桜の花の塩漬け)、桜の花と茎を添わせた長勝院ハタザクラの由来をイメージしたおまんじゅうです。



3月22日(金) おやつのリクリエーションとして桜餅作りを行いました。生地をホットプレートで焼き、あんこを入れ、桜の葉で包んで召し上がっていただきました。  
利用者様から「桜の葉の塩気とあんこの甘さがマッチして美味しい!」とのお声を数多く頂きました。

医療法人 昭仁会 介護保険施設 いとうの杜  
桜の葉は西伊豆町松崎の名産品ということで、地元の人に舌鼓を打つ、そんな楽しいひと時となりました。  
1F デイサービス 遠藤 春雄

用意するもの  
小麦粉・白玉粉・あんこ・桜の葉・食紅(赤)

- ①小麦粉と白玉粉を混ぜ、溶いておく。
- ②熱くなったホットプレートに流し入れる。
- ③タイミング良くはがし、お皿にのせる。
- ④丸めたあんこをその上にのせる。
- ⑤グルッと丸め、形を整える。
- ⑥桜の葉を上からやさしく巻く。
- ⑦出来上がり。



ホットプレートで焼いた桜餅



# 開設のご挨拶

医療法人 啓仁会  
介護老人保健施設 三鷹ロイヤルの丘



施設長 福岡 正裕

関係各位の皆様のお陰をもちまして、平成25年4月1日に、無事に介護老人保健施設三鷹ロイヤルの丘の開設を迎えることが出来ました。

開設にあたり、グループ関係各位の皆様、また地域の皆様の多大なご理解、ご協力いただきましたことに対しまして、この場を借りて厚く御礼申し上げます。

三鷹ロイヤルの丘は、JR三鷹駅よりバスで20分、京王線仙川駅よりバスで15分、杏林大学病院近くの新川団地の中に



あり、施設概要は、長期入所120床(短期療養含む)、特徴としては、全個室ユニットケア型となっており、一般室60床、特別室60床、通所リハビリテーション20名/日の規模に、訪問看護ステーションを併設しております。

長期入所につきましては、4月1日より受入れを開始し順調に進んでおりますが、不慣れな点も多くご利用者さま、ご家族さまにご不便等をおかけしているところもあるかと思っておりますが、職員一同協力してサービスの向上に努めて参りたいと思っておりますので、よろしくお願致します。



また、地域の皆様に安心してご利用いただける施設を目指し、日々努力して参りたいと思っておりますので、今後ともよろしくお願致します。

# かわぐちロイヤルの園 オープンいたしました

社会福祉法人栄光会 特別養護老人ホームかわぐちロイヤルの園

桜満開の4月1日、川口市西立野に特別養護老人ホームかわぐちロイヤルの園をオープンしました。

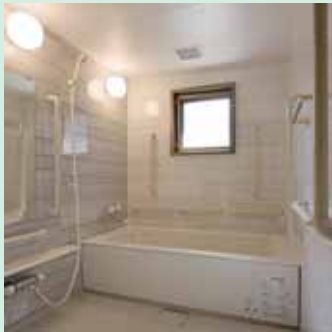
施設は、埼玉高速鉄道「戸塚安行駅」より徒歩8分の場所にあります。2駅先にはサッカーで有名な埼玉スタジアム2002があり、週末の電車は多くの浦和レッズサポーターで賑わいます。施設周辺の様子は、緑豊かな「造園の街」ということもあり緑が多く、近隣には保育園や中学校、大型スーパーなどがあり、恵まれた環境となっております。

## 《施設について》

建物は、地上4階建て全個室ユニット型施設となっており、1階から4階まで居住スペースとなっております。4階にはテニスコート2面ほどの広さのバルコニーを備えており草加市・越谷市の街

並みを一望できる景観のよい立地となっております。

設備についてはユニットごとに個人浴槽を配置し、自宅のよう



家庭の雰囲気を感じる個人浴室



ゆったりとした個室

## 《生活について》

入居者の皆様が在宅での生活を継続し、その人らしい生活を送れるよう一人ひとりの生活を



広々とした屋上バルコニー



施設夜景

リズムを大切にし、た支援を心かけるとともに、地域の皆様との交流を通じ笑顔あふれるコミュニケーションの創造を目指しております。

4月1日 開所



〒330-0813 埼玉県川口市西立野48  
電車でお越しの際は 埼玉高速鉄道「戸塚安行駅」下車、徒歩8分



「造園の街 安行」駅は花と緑に溢れおしゃれです

川口市は荒川を隔てて東京都に接する埼玉県の南端に位置し、錆物や植木などの産業が有名です。その歴史は古く江戸時代までさかのぼります。十数年前より鉄道等の交通手段の整備が進み住宅都市化が進んでいます。平成23年には隣の鳩ヶ谷市と合併し更に大きくなりました。現在は首都東京と隣接しているという利便性と緑豊かな地域として着々と発展しています。

とともに、ご入居が始まり新しい生活をスタートされ、施設全体に少しずつ活気がみられています。ご入居される皆様は、生活の主人公として明るく笑顔があふれる毎日を過ごすことができるよう、支援に努めてまいります。近くにお越しの際は、お気軽にお立ち寄りください。